

EUROPA 105

Europa 105 chega para mudar o conceito de edifício comercial. Longe do habitual, a combinação de seus elementos arquitetônicos a uma localização privilegiada, além de muito verde, criam uma identidade única para o edifício, imprimindo personalidade e sofisticação, em um ambiente de trabalho exclusivo.

No coração do Jardim Europa seu negócio tem ainda mais valor.



Imagens meramente ilustrativas, podem sofrer alterações sem prévio aviso. O mobiliário e acabamento sugeridos possuem dimensões comerciais e não fazem parte do contrato de aquisição das unidades. Os acabamentos entregues serão os constantes no memorial descritivo do contrato de aquisição.

LOCALIZAÇÃO

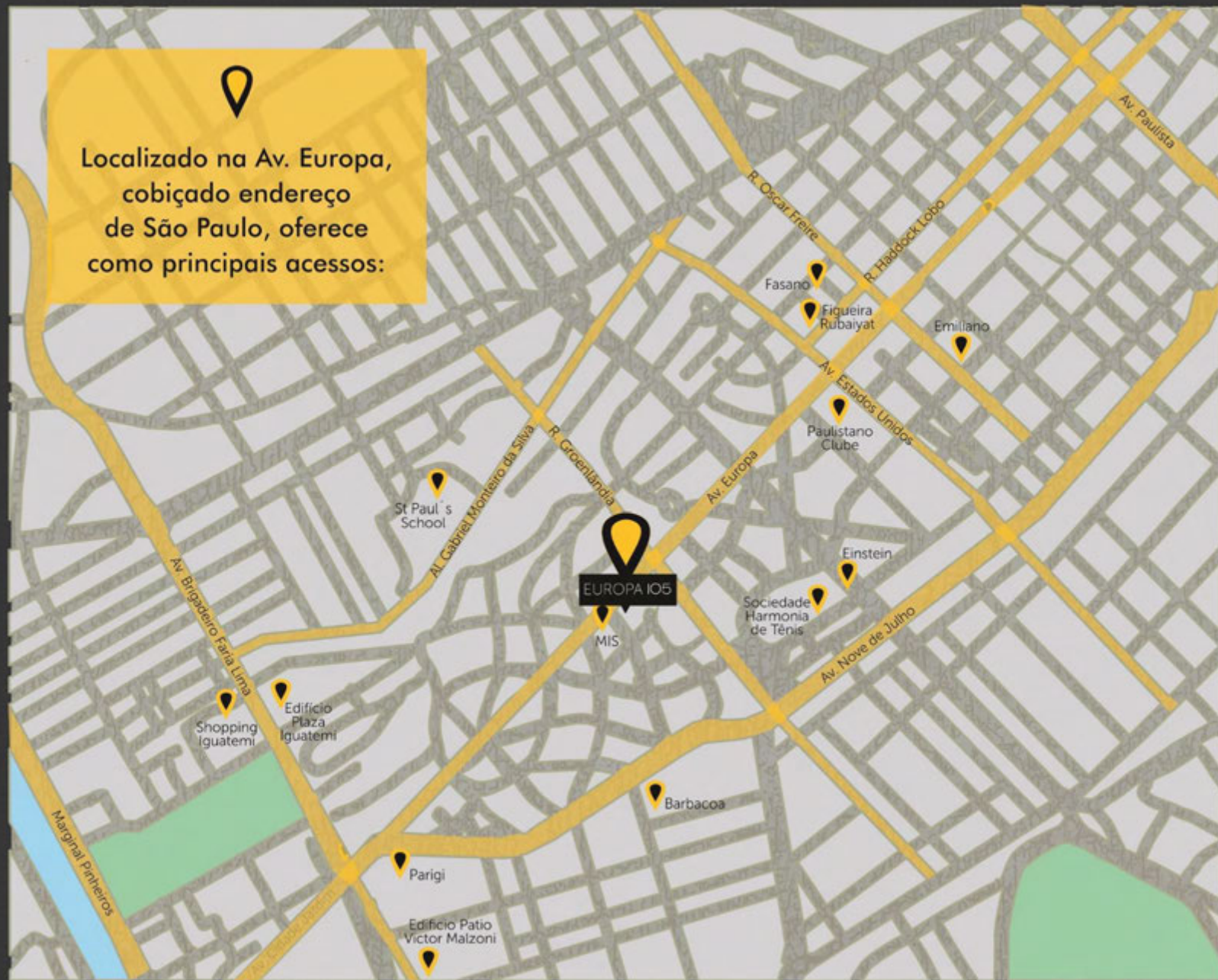


Localizado na Av. Europa, o endereço mais desejado e encantador de São Paulo. Região onde concentram-se conceituadas empresas, museus, excelentes restaurantes e as mais luxuosas residências e lojas da cidade. O bairro de ruas largas, extremamente bem localizado e amplamente arborizado, oferece qualidade de vida e bem-estar.

Com pouquíssimos espaços para escritórios, a região é um excelente investimento imobiliário.



Localizado na Av. Europa, cobçado endereço de São Paulo, oferece como principais acessos:







Ed. Patio Victor Malzoni
2,300 m



Iguatemi
1,400m



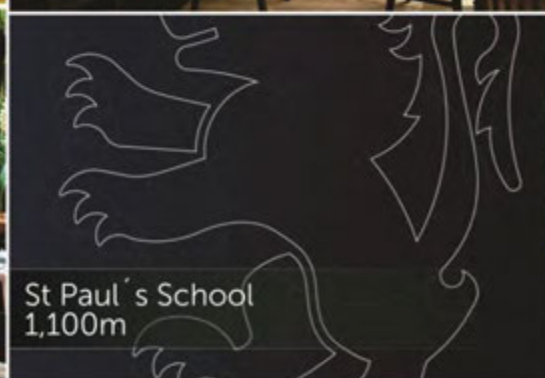
Fasano
1,500m



Parigi Restaurante
1,500 m



Emiliano
1,900m



St Paul's School
1,100m



Edifício Plaza Iguatemi
1,200 m

Idealizado por Meta Incorporadora, o projeto resgata o bem-estar de se trabalhar rodeado por muito verde, em um espaço desenhado e projetado pelo Studio Arthur Casas.



Imagens meramente ilustrativas, podem sofrer alterações sem prévio aviso. O mobiliário e acabamento sugeridos possuem dimensões comerciais e não fazem parte do contrato de aquisição das unidades. Os acabamentos entregues serão os constantes no memorial descritivo do contrato de aquisição.



Escritórios de 200m² a 4.800m² de área privativa, pé direito duplo, vista para copa das árvores e jardins privados.

Imagens meramente ilustrativas, podem sofrer alterações sem prévio aviso. O mobiliário e acabamento sugeridos possuem dimensões comerciais e não fazem parte do contrato de aquisição das unidades. Os acabamentos entregues serão os constantes no memorial descritivo do contrato de aquisição.

A fachada translúcida, garante uma conexão ampla entre o ambiente interno e externo, mantendo iluminação e ventilação em proporções ideais.





Imagens meramente ilustrativas, podem sofrer alterações sem prévio aviso. O mobiliário e acabamentos sugeridos possuem dimensões comerciais e não fazem parte do contrato de aquisição das unidades. Os acabamentos entregues serão os constantes no memorial descritivo do contrato de aquisição.

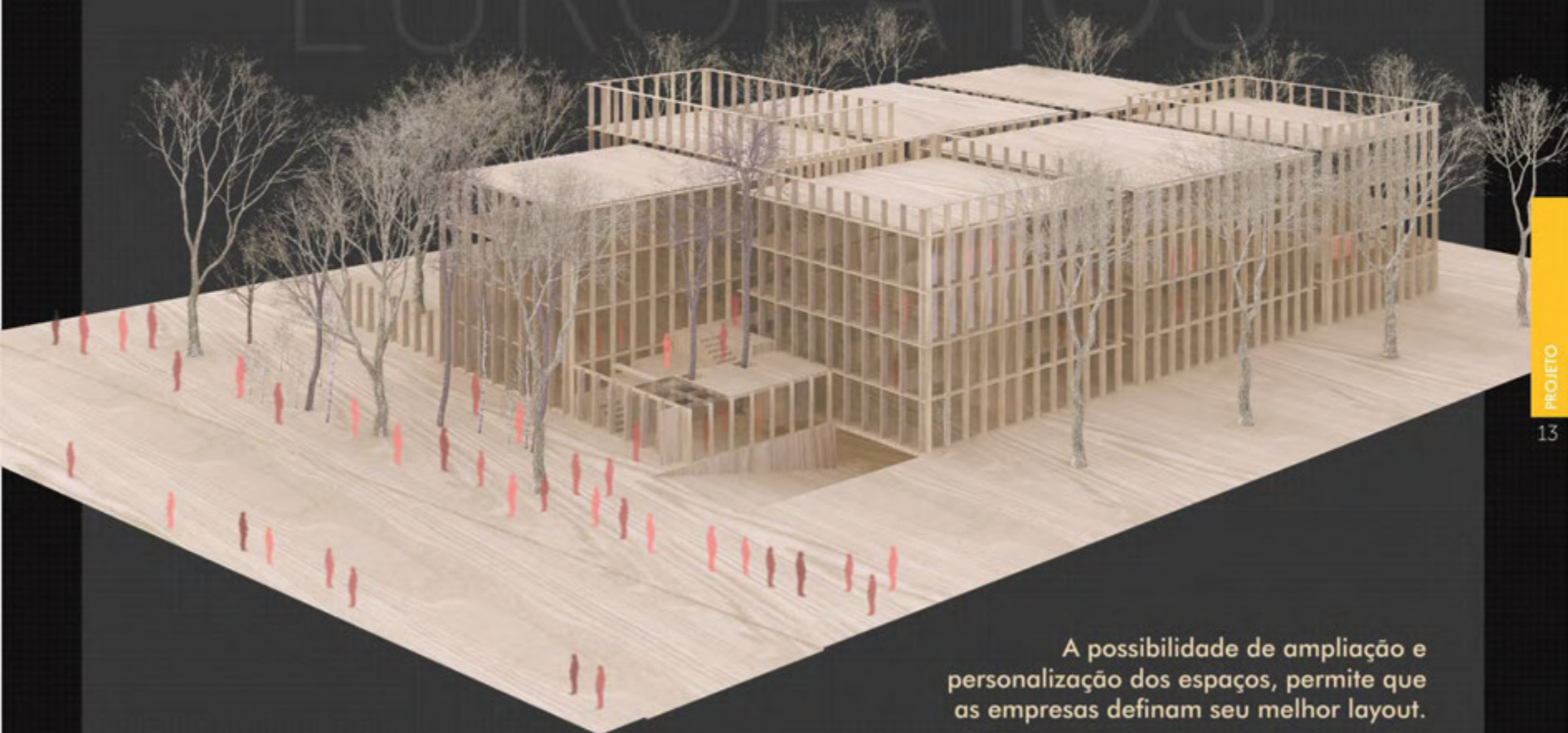
Na área comum, bicicletário com vestiário exclusivo, gerador para atender as áreas comuns e privativas*, vagas para recarga de energia em veículos elétricos e muito verde.



*limitado as cargas de projeto.

Imagens meramente ilustrativas, podem sofrer alterações sem prévio aviso. O mobiliário e acabamento sugeridos possuem dimensões comerciais e não fazem parte do contrato de aquisição das unidades. Os acabamentos entregues serão os constantes no memorial descritivo do contrato de aquisição.

EUROPA 105



A possibilidade de ampliação e personalização dos espaços, permite que as empresas definam seu melhor layout.

PLANTA TÉRREO



PLANTA SUPERIOR

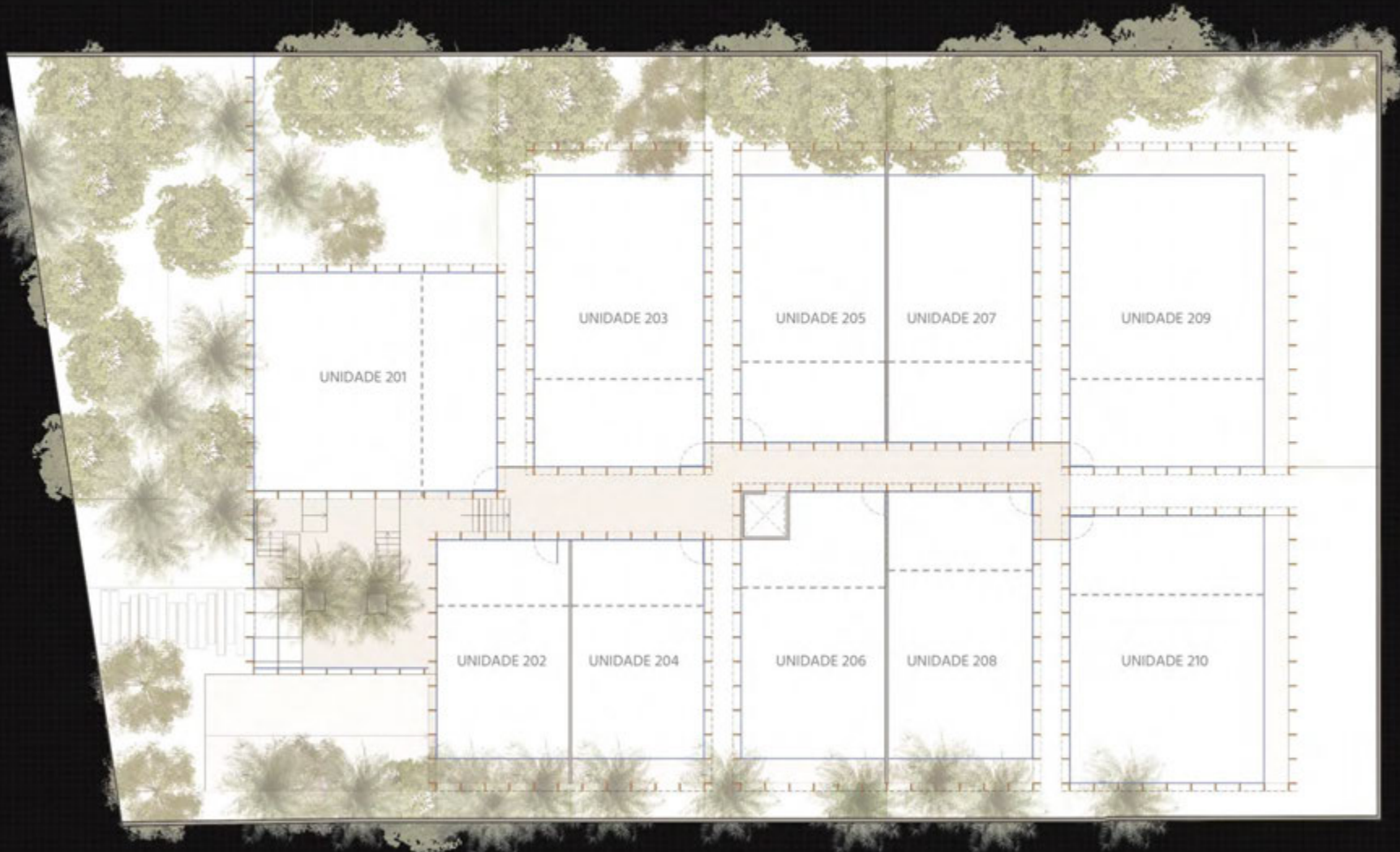


Tabela de Áreas



TÉRREO

Unidade	Área Privativa m ²	Vagas
101	461,38	9
102	157,42	6
103	310,43	7
104	159,18	6
105	246,10	6
106	204,71	7
107	246,10	6
108	213,91	7
109	438,02	8
110	371,01	8

SUPERIOR

Unidade	Área Privativa m ²	Vagas
201	239,64	6
202	148,36	6
203	240,38	6
204	148,36	6
205	185,65	5
206	176,25	6
207	185,65	5
208	185,65	6
209	290,63	6
210	254,76	6

Ficha Técnica

Endereço: Av Europa, 105 - Jd Europa - SP

Incorporação: Meta Incorporadora

Construção: Souza Lima Construtora

Arquitetura: Studio Arthur Casas

Arquitetura de interiores: Studio Arthur Casas

Número total de unidades: 20

Área privativa: escritórios de 148,36 m² a 461,38 m²

Número de vagas total: 128 vagas em 2 subsolos

Número de elevadores: 2

Área terreno: 2.600m²

Área construída: aprox. 6.674,79m²





QUEM SOMOS

Solidez, liderança, respeito ao cliente, relacionamento, valorização da arquitetura e do design são as principais características da Meta. Aqui um empreendimento é diferente do outro, somos uma boutique de empreendimentos. Desenvolvemos e selecionamos cuidadosamente cada um, não buscamos a quantidade mas sim a certeza de construir algo único e inspirador.

Bem localizados, de alto padrão e com detalhes arquitetônicos que conferem características especiais a cada um, nossos produtos são sempre desejados pelo cliente, criando e agregando ainda mais valor ao imóvel ao longo do tempo...

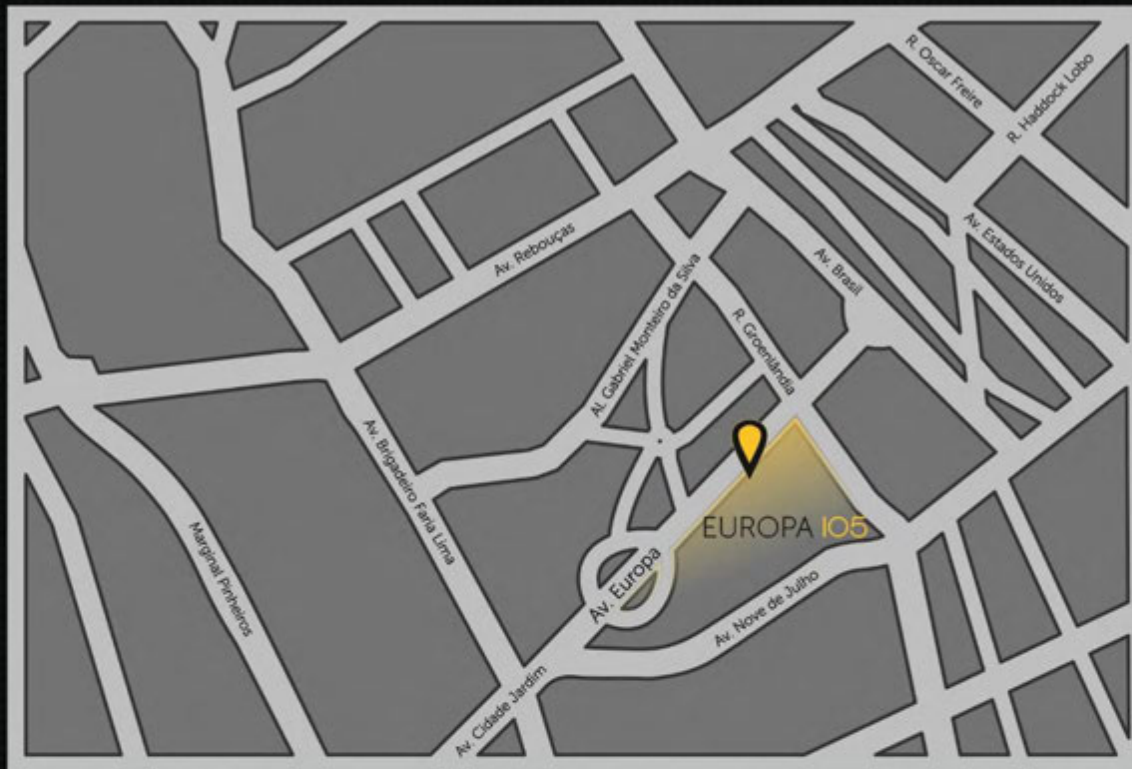
META **SL**
INCORPORADORA SOUZA LIMA
CONSTRUTORA



STUDIO ARTHUR CASAS

De dentro para fora, do objeto à paisagem, a criação do Studio Arthur Casas está intimamente ligada a uma escala horizontal, onde o que importa é o diálogo na concepção de programas que podem ir de uma cadeira a um bairro, influenciados por um espírito modernista e contemporâneo que é o brasileiro sem deixar de ser cosmopolita.

A equipe de designers, arquitetos, e urbanistas se divide entre São Paulo e NY, e possui obras em diversas cidades do mundo como Tóquio, Paris, Rio de Janeiro, NY e São Paulo, criando um vocabulário reconhecido e publicado internacionalmente.



EUROPA 105

metaincorporadora.com.br
R. dos Três Irmãos, 310 5º andar - Jd. Guedala
(11) 3723-2050

META ADMINISTRADORA DE BENS LTDA. CNPJ 08.763.694/0001-20. Alvará de aprovação e execução de obra nova sob nº 2018/05021-00, processo nº 2017-0142490-4, expedido pela Secretaria Municipal de Urbanismo e Licenciamento da Prefeitura da Cidade de São Paulo em 04/04/2018. Memorial de incorporação registrado no Cartório sob o R.5 da matrícula 41.404 em 15 de Maio de 2018. O detalhamento dos equipamentos e acabamentos que farão parte deste empreendimento constarão no memorial descritivo anexo ao compromisso de compra e venda. Projeto executivo em desenvolvimento, podendo sofrer alterações durante compatibilizações técnicas. Material preliminar sujeito a alterações sem aviso prévio. Imagens meramente ilustrativas, podem sofrer alterações sem prévio aviso, acabamentos e mobiliários meramente sugestivos.